



Muzeum  Karla Zemana





# UKRADENÁ VZDUCHOLOŤ SPATŘENA V PRAZE!

*Fabulous Prague*













Lucy here & there / most famous part of the film  
heads of the other heads she had with a camera



### Trikové scény s loutkami herců / Special Effects using Models of the Actors /

It is important to know that the models used in the film were not the actors themselves, but their doubles. This was done to protect the actors from the dangers of the film set, especially when it came to the use of explosives. The models were used for all the dangerous scenes, and the actors were only used for the safe scenes. This was a common practice in the film industry at the time, and it allowed the filmmakers to create the most exciting and dangerous scenes without putting the actors in any real danger.







## Od trilobita k mamutovi

/ From Trilobite to Mammoth / B16

Pro stvoření pravěkých tvorů použil Kenel Zeman celou škálu filmových postupů. Typické pro jeho tvorbu bylo, že japonské přecházel a také techniky do druhé, třetí a čtvrté. Užíval modely zvířat klasickým postupem animace v studiu. Velikosti kusů se pohybovaly v rozmezí od 20 do 40 cm. Některá zvířata vytvořil metodou plastové animace, některá sítě v kombinaci s plastovými prvky například hlavy.

To create his prehistoric creatures Zeman used a wide range of film techniques. It was typical of him that he constantly used techniques, moving from one to another. Most often, he animated models of the animals using classic stop-motion photography in the studio. The size of his models ranged from 20 to 40 cm. Some animals were recreated using cutout animation, sometimes also combined with 3-D elements – such as for the heads.



## Stanoviště 4

Mmm, ze všeho toho cestování mi pěkně vyhládlo. Máme štěstí, na břehu jsme našli velikánské vejce. Je velké jako 30 slepičích vajíček dohromady! Z toho bude pořádná omeleta.

**Lehčí úkol:** Viš komu může tak veliké vejce patřit? Zkus najít odpověď na videu.

**Řešení 1:** Pravěký pštros je na videu stanoviště 4.

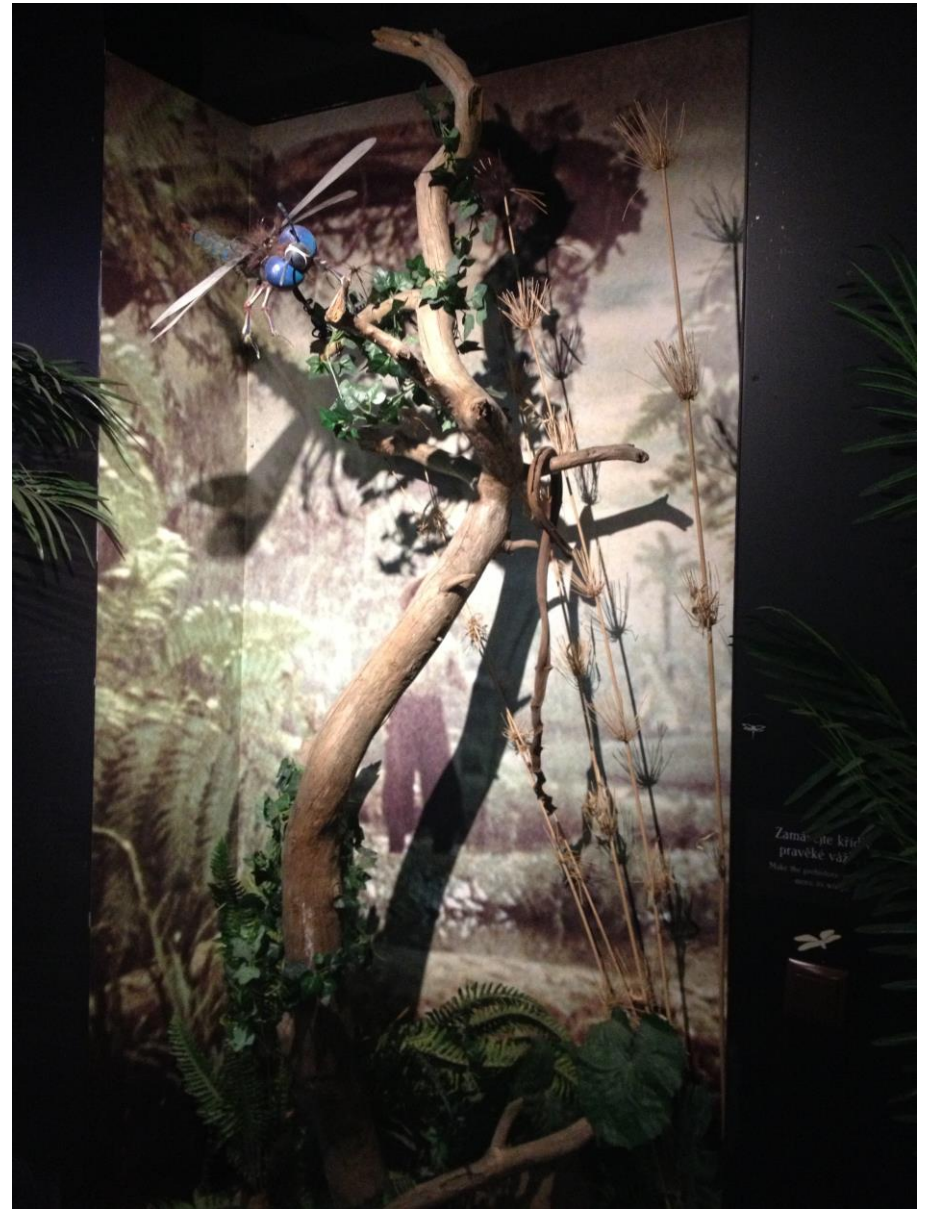
**Těžší úkol:** Viš, čím je pokryto jeho tělo?

**Řešení 2:** Peřím.

*Po splnění úkolu dejte dítěti nálepku na odpovídající políčko na mapě.*

*Nechte dítě najít obrázek dalšího stanoviště.*









## Kreativní výtvarné dílny



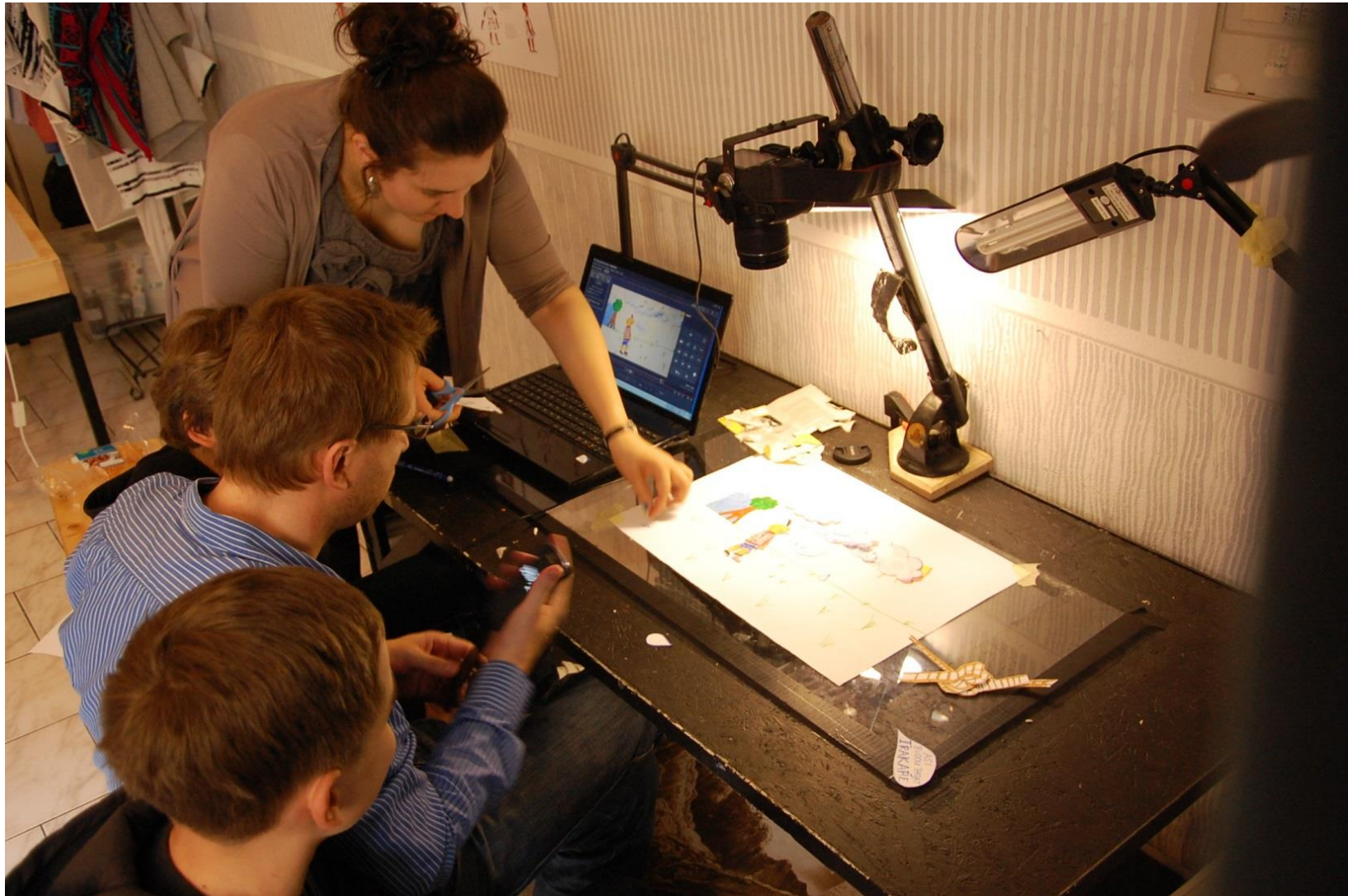








## Workshopy animace a trikové tvorby







Praha 1 - Malá Strana (vedle Karlova mostu)

Otevřeno denně 10:00 – 19:00

[www.muzeumkarlazemana.cz](http://www.muzeumkarlazemana.cz)